

Beschreibung

- BIG-BAG-Spreiztraverse.
 - Reißfeste Öse zur Verwendung mit Kunststoffschlingen, Kabeln usw.
 - Schutz: Schleifen SA 2,5 + Polyester-Pulverlackierung 60 Mikrometer C2.
 - Lackierung in Gelb RAL 1028.
 - Sicherheitsfaktor: 2.
 - Keine Strukturschweißnähte.
 - Hergestellt gemäß der Norm NF EN 13155.
 - Gruppe = FEM5.
 - Geringe Kopffreiheit.
 - Maximale Hubgeschwindigkeit = 16 m/min.
 - Lieferung mit Benutzer- und Wartungshandbuch und CE-Zertifikat von Einhaltung.
 - Verpackung unter Schrumpffolie für den Transport per LKW.
- Nicht für Seefracht geeignet.

Description

- BIG-BAG spreader beam.
 - Tear-resistant eyelet for use with synthetic slings, cables, etc.
 - Protection: grinding SA 2.5 + polyester powder painting 60 microns C2.
 - RAL 1028 yellow fi nish.
 - Safety factor: 2.
 - No structural weld.
 - Manufactured according to standard NF EN 13155.
 - Group = FEM5.
 - Low headroom.
 - Maximum hoisting speed = 16 m / min.
 - Delivered with user's and maintenance manual and CE certificate of compliance.
 - Packing under shrink fi lm for transport by truck.
- Not suitable for sea freight.

Acier | Steel

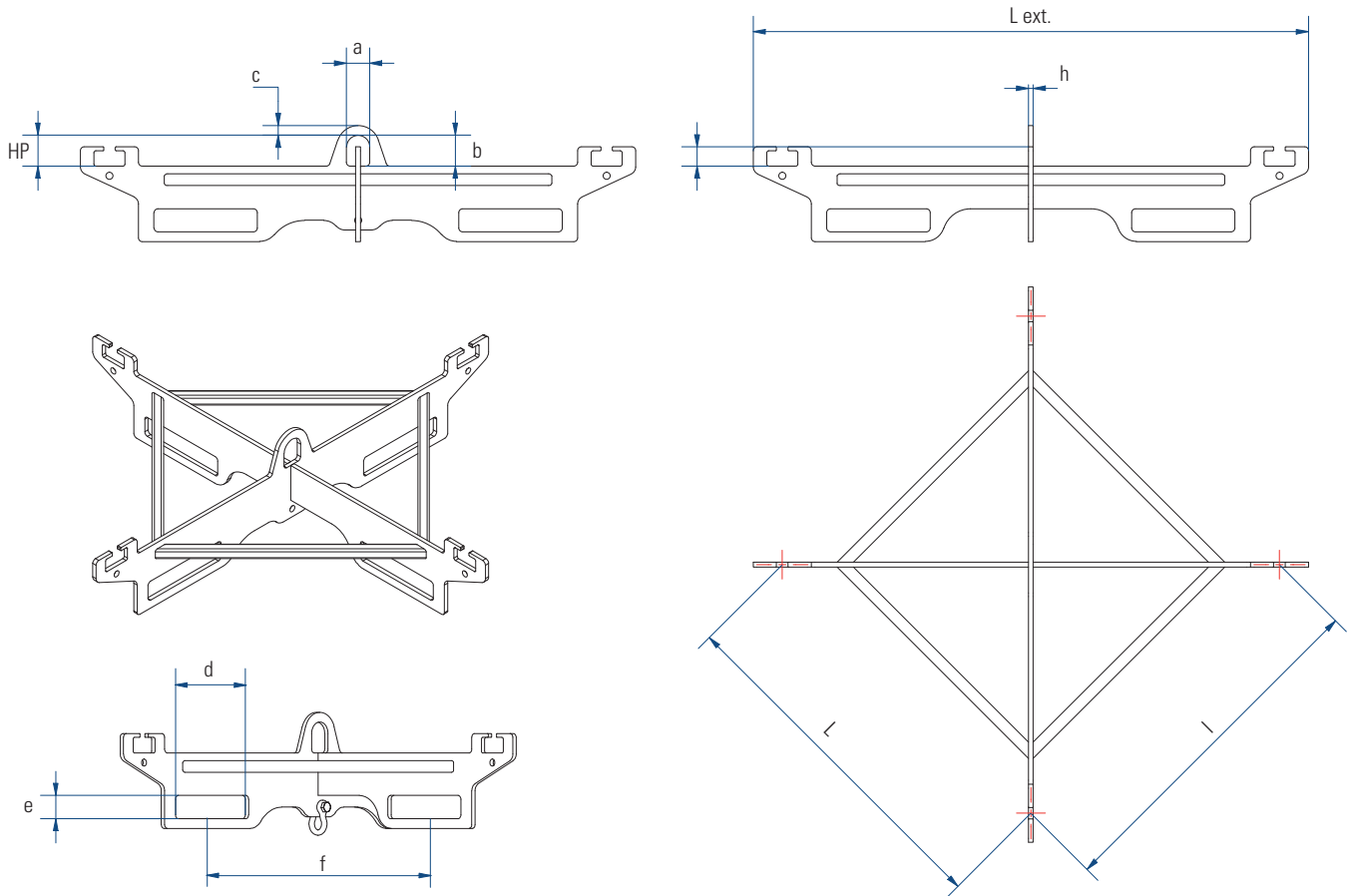
CMU	Dimensions	Sans manilles ni crochets	Option 5 manilles	Option 5 manilles + 5 crochets tournants
SWL	Dimensions	Without shackle and hook	Option5 hooks	Option5 hooks + 5 shakles
Kg	m	€	€	€
1000	900x900			
2000	900x900			
3000	900x900			

Inox 316 L | Stainless steel

CMU	Dimensions	Sans manilles ni crochets	Option 5 manilles	Option 5 manilles + 5 crochets tournants
SWL	Dimensions	Without shackle and hook	Option5 hooks	Option5 hooks + 5 shakles
Kg	m	€	€	€
1000	900x900			
2000	900x900			
3000	900x900			

BIG-BAG-Spreiztraverse

BIG-BAG LIFTING BEAMS



L	Länge	Length
l	Breite	Width
L ext	Länge Außenbreite	Outside Length Width
HP	Stehhöhe	Headroom

Max. Tragkraft	Länge x Breite (L x l)	Außenlänge x Außenbreite (L x L)	Masse	Gewicht Kopffreiheit (HP)	Grifföffnung (b x a)	Gabelmittenabstand (f)	Griff (c x h)	Gabelöffnung (d x e)
Max. capacity	Length x width (L x l)	Outside length x outside width (L ext x L ext)	Mass	Headroom (HP)	Handle opening (b x a)	Fork centre distance (f)	Handle (c x h)	Fork opening (d x e)
kg	mm	mm	Kg	mm	mm	mm	mm	mm
1000	900 X 900	1 435 x 1 435	43	80	60 x 80	550	25 x 12	180 x 60
2000	900 X 900	1 438 x 1 438	65	120	80 x 120	550	35 x 15	180 x 60
3000	900 X 900	1 458 x 1 458	68	180	100 x 180	550	50 x 15	180 x 60

BESCHREIBUNG

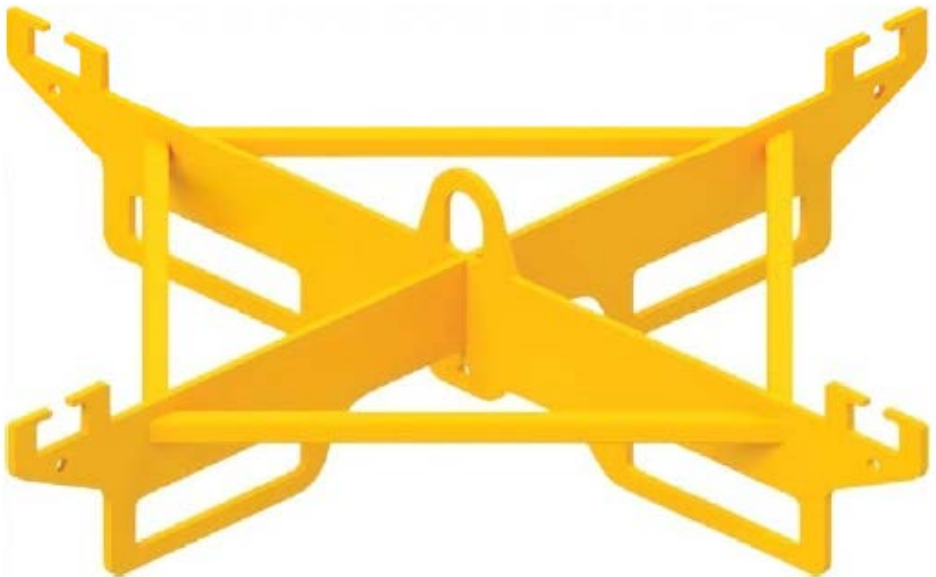
- BIG-BAG-Spreiztraverse.
- Reißfeste Öse zur Verwendung mit Kunststoffschlingen, Kabeln usw.
- Schutz: Schleifen SA 2,5 + Polyester-Pulverlackierung 60 Mikron C2.
- Lackierung Gelb RAL 1028.
- Passend für 2 Gabelhülsen.
- Sicherheitsfaktor: 2.
- Hergestellt gemäß der Norm NF EN 13155-2.
- Gruppe = FEM5.
- $\dot{\gamma} = 5^{\circ}50'$.
- Maximale Hubgeschwindigkeit = 16 m/min.
- Lieferung mit Benutzer- und Wartungshandbuch und EG-Konformitätszertifikat.
- Für höhere Kapazitäten kontaktieren Sie uns.

DESCRIPTION

- BIG BAG spreader beam.
- Tear-resistant eyelet for use with synthetic slings, cables, etc.
- Protection: grinding SA 2.5 + polyester powder painting 60 micron C2.
- RAL 1028 yellow finish.
- Suitable for 2 forks sleeves.
- Safety factor: 2.
- Manufactured according to standard NF EN 13155-2.
- Group = FEM5.
- $\alpha = 5^{\circ}50'$.
- Maximum hoisting speed = 16m / min.
- Delivered with user's and maintenance manual and EC certificate of compliance.
- For superior capacities, contact us.

BENUTZER- UND
WARTUNGSHANDBUCH

BIG-BAG- SPREITSTRASSEN



Seriennummer:

SPEZIFIKATION UND IDENTIFIZIERUNG

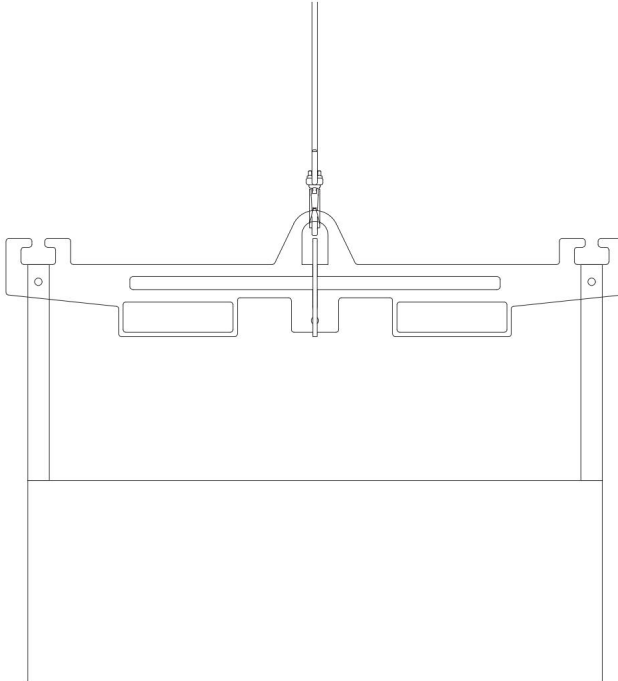
Gewicht : _____ kg

Seriennummer : _____

SWL: _____ kg

(gilt als ausgeglichen)

VERTIKALER ZUG DES BIG-BAG-SPREIZERS

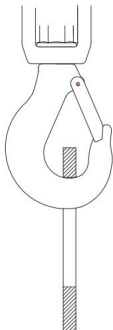


Damit die Last problemlos angehoben werden kann, muss sie vollständig ausbalanciert sein.

Die Aufhängung der Spreizstange sollte an einem Haken mit wirksamer Sicherung erfolgen.

Die Greiföse sollte vollständig im Haken eingerastet sein (siehe Abbildungen unten).

GUT



NICHT GUT



WARNUNG

Beim Anheben mit den Gabeltaschen eines Gabelstaplers liegt es in der Verantwortung des Anwenders, die Traverse durch eine für den Gabelstapler geeignete Vorrichtung gegen Verrutschen zu sichern. Hierzu kann beispielsweise eine Zurrkette verwendet werden.

WARTUNG

- Prüfen, ob die Spreizstange keine Verformungen oder Defekte aufweist, die die Verwendung des Produkts verhindern würden.
- Prüfen, ob das CE-Kennzeichnungsschild vorhanden ist.
- Prüfen, ob die Schäkel fest sitzen, falls welche verwendet werden.

ERSATZTEILE

- Optionaler Schäkel.

